



**GESSMANN**

Промышленные коммутационные устройства

**Одноосевой командоконтроллер S 3**

1/212

2010



Заказное обозначение S3LQ-2ZP-B...

Одноосевой командоконтроллер S 3 является прочным коммутационным устройством, соответствующим нормам IEC/EN 60947-5-1 и предназначенным для применения на судовом оборудовании. Модульная компоновка создает возможность универсального применения этого устройства. S 3 устойчив к воздействию масла, морского климата, озона и ультрафиолетового излучения.

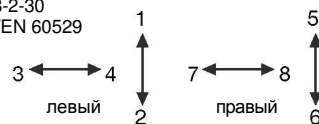
**Параметры контактов:** 0,5 А, 110 V AC, категория применения – 15 или 1,5 А, 24 V DC, категория применения 13  
I<sub>мин</sub> > 0,2 mA, 2 V DC, категория применения – 12, с золотым покрытием для макс. нагрузки 0,12 Ватт (стандарт)

Механический срок службы: 12 миллионов коммутационных операций  
Допустимая температура окружающей среды: при эксплуатации: от - 40 °C до + 60 °C, при складировании: от - 50 °C до + 80 °C

Устойчивость к воздействию климата:  
постоянное влажное тепло - согласно IEC 60068-2-78  
циклическое влажное тепло - согласно IEC 60068-2-30  
Степень защиты спереди: IP 66 согласно IEC/EN 60529

Технические характеристики см. страницу 5/100  
Заказные формуляры см. страницу 5/020

Блок привода со схематическим отображением установленных контактных блоков и осей переключения. Показано левое исполнение - (правое в зеркальном отображении).



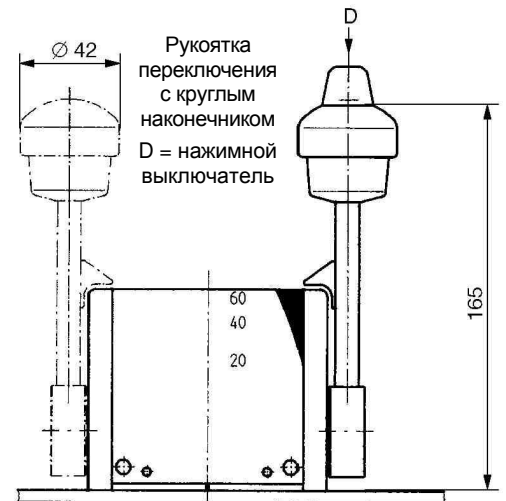
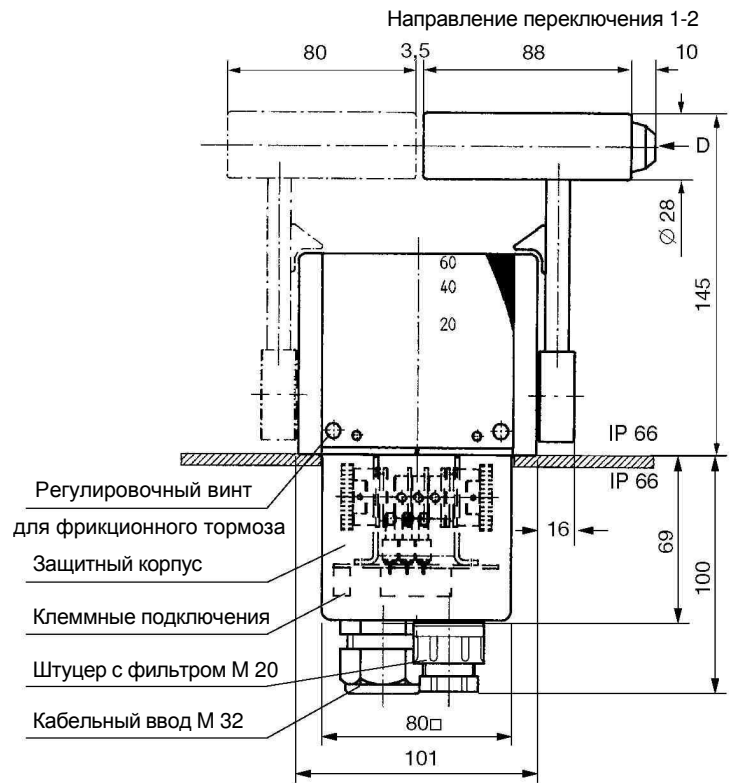
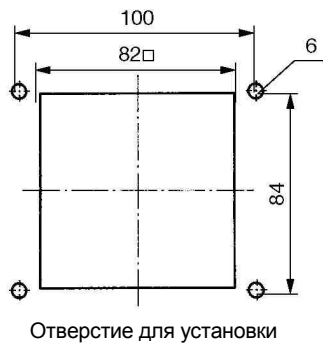
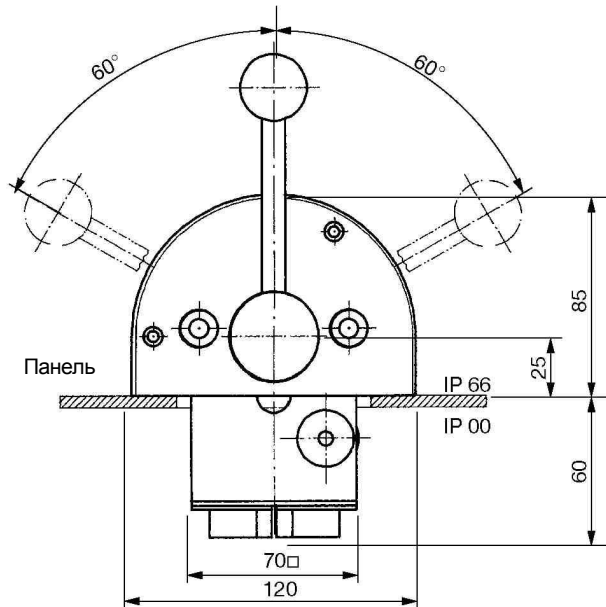
Обозначение направлений переключения согласно DIN 15025

Поз.	S 3	Дополнит. обозначения	Вес, грамм	Обозначение	Цена, евро
1			2700	S 3	
2					
3					
4					
5					
7.1	Командоконтроллер, левый (направления переключения 1-2, 3-4)			L	
7.2	Командоконтроллер, правый (направления переключения 5-6, 7-8)			R	
10					
20	Рукоятка переключения с массивным круглым наконечником				
21					
22					
23					
24	Рукоятка переключения с нажимным выключателем - 1 замыкающий контакт		110	D	
25					
26	Рукоятка переключения с Т-образным наконечником		40	Q	
27	Рукоятка переключ. с Т-образным наконечником и нажимным выкл. сбоку - 1 замык. контакт		60	QD	
28	Рукоятка переключения, удлиненная либо укороченная				
28.1	- 20 мм			S5	
28.2	+20 мм,			S8	
30	Блок контактов (элемент переключения) с фиксацией в нулевой позиции				
31		Количество контактов	1 2 3	1 2 3	
32	Направление переключения 1-2 или 3-4				
33	Программирование контактов согласно диаграммам типа MS...	A...			
34	см. на странице каталога 5/001 или согласно диаграммам заказчика				
35					
36	Специальная последовательность переключения контактов				
38	Пружина самовозврата в нулевое положение		30	Z	
39	Фрикционный тормоз с подстройкой		30	R	
40	Потенциометры и другие устройства с присоединительной деталью Потенциометр Т 246 из токопроводящей пластмассы, с центральным отводом, линейная характеристика, срок службы 10 <sup>7</sup> коммутационных операций, значения сопротивления 2x5 кОм, мощность 0,5 ватт, макс. ток ползунка 1 мА.	...P214	70	P	
41	Деталь для установки потенциометра, ось 6 мм, угол подстройки 2 x 75°			(P)	
42	Деталь для установки потенциометра и др. устройств с подстройкой угла поворота			(P)	
43	Прочие потенциометры и другие устройства см. страницу каталога 1/240 и далее	P...			
50	Защитный корпус		300	B	
51	Штуцер с фильтром для вентиляции М 20		20		
52	Кабельный ввод М 32 с разгрузкой натяжения		30		
60	Алюминиевая шкала индикации серебристого цвета (встроена в блоке привода)				
61	Выполнение гравировки каждые 10 печатных знаков				



### T-образный наконечник рукоятки

D = нажимной выключатель



	S3	L	S8	QD - 2	Z	P	-B-	-X-	A05	P214	
Тип командоконтроллера	---	---	---	---	---	---	---	---	---	---	Описание потенциометра по направл. 1-2 (5-6), см. страницу 1/240 и далее
Сторона установки, левая или правая	---	---	---	---	---	---	---	---	---	---	Диаграмма переключения контактов по направлению 1-2 (5-6), см. стр. 5/001
Нестандартная длина рукоятки переключения	---	---	---	---	---	---	---	---	---	---	Специальная информация заказчика
Тип наконечника рукоятки	---	---	---	---	---	---	---	---	---	---	Корпус
Количество контактов по направлению 1-2 (5-6)	---	---	---	---	---	---	---	---	---	---	
Пружина самовозврата по направлению 1-2 (5-6)	---	---	---	---	---	---	---	---	---	---	
Потенциометр по направлению 1-2 (5-6)	---	---	---	---	---	---	---	---	---	---	