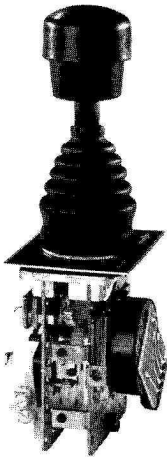


**GESSMANN**Промышленные комму-
тационные устройства**Одноосевой командоконтроллер S 22 / SS 22**1/204
2010

Заказное обозначение S22LT-2ZP-...

Одноосевой командоконтроллер S 22 является прочным коммутационным устройством, соответствующим нормам IEC/EN 60947-5-1. Он предназначен для применения в области дистанционного управления механизмами и в подъемно-транспортном оборудовании. S 22 устойчив к воздействию масла, морского климата, озона и ультрафиолетового излучения.

Параметры контактов: 2 А, 250 В АС, категория применения 15 или
3 А, 24 В DC, категория применения 13

Механический срок службы S 22 6 миллионов коммутационных операций
Механический срок службы SS 22 10 миллионов коммутационных операций

Допустимая температура окруж. среды при эксплуатации: от -40°С до +60°С,
при складировании: от -50°С до +80°С

Устойчивость к воздействию климата:
постоянное влажное тепло - согласно IEC 60068-2-78
циклическое влажное тепло - согласно IEC 60068-2-30
Степень защиты спереди: IP 54 согласно IEC/EN 60529

Технические характеристики см. страницу 5/100.
Заказные формуляры см. страницу 5/002.

Блок привода со схематическим отображением установленных контактных блоков и осей переключения. Показано левое исполнение - (правое в зеркальном отображении).



Поз.	S 22	Дополнит. обозначения	Вес, грамм	Обозначение	Цена, евро	
1			600	S 22		
2			650	SS 22		
3						
4						
5						
7.1	Командоконтроллер, левый (направления переключения 1-2, 3-4)			L		
7.2	Командоконтроллер, правый (направления переключения 5-6, 7-8)			R		
20	Рукоятка переключения с массивным круглым наконечником					
21	Рукоятка переключения с механической блокировкой нулевой позиции:					
21.1	нажатием вверх,		50	M		
21.4	нажатием вниз,		50	MN		
21.5	Механическую блокировку 0 позиции с устройствами подачи сигнала см. на стр. 1/274					
22	Рукоятка переключения с блокирующим выключателем 1 замыкающий контакт		50	T		
23	Рукоятка переключения с кнопкой подачи сигнала 1 замыкающий контакт		50	H		
24	Рукоятка переключения с нажимным выключателем 1 замыкающий контакт		60	D		
25	Рукоятка переключения с «утопленным» нажимным выкл. 1 замыкающий контакт		60	DV		
26	Рукоятка переключения с цилиндрическим наконечником В 5		40	В 5		
27	Рукоятка переключения с наконечником В 5, с наж. выкл. сверху - 1 замыкающий контакт		60	В 5Т		
28	Рукоятка переключения, удлиненная либо укороченная					
28.1	- 20 мм,			S5		
28.2	+20 мм			S8		
29	Прочие круглые, цилиндрические и Т-образные наконечники, с устройствами подачи сигналов и без них см. страницу каталога 1/270 и далее					
30	Блок контактов (элемент переключения) с фиксацией в нулевой позиции	Количество контактов	1	150	1	
31			2	170	2	
32			3	190	3	
33			4	210	4	
34			Программирование контактов согласно диаграммам типа MS... см. на странице каталога 5/001 или согласно диаграммам заказчика	A...		
35						
36	Последовательность переключения 2-0-2					
38	Пружина самовозврата в нулевое положение		20	Z		
39	Фрикционный тормоз с подстройкой		20	R		
40	Потенциометры и другие устройства с присоединительной деталью Проволочный потенциометр Т 130, с центральным отводом, линейная характеристика, мощность 1,5 ватт, макс. ток ползунка 10 мА, значения сопротивления: 2 x 0,5 кОм – P021; 2 x 1 кОм – P022; 2 x 2 кОм – P023; 2 x 5 кОм – P024; 2 x 10 кОм – P025	...P02 □		70	P	
41	Деталь для установки потенциометра, ось 6 мм, угол подстройки 2 x 150°				(P)	
42	Деталь для установки потенциометра и др. устройств с подстройкой угла поворота				(P)	
43	Прочие потенциометры и другие устройства см. страницу каталога 1/240 и далее	C..., P...				
50	Стальной корпус В 200 для контактных блоков размером не более типа 4			1300	В	
51						
52	Прочие типы корпусов см. страницу каталога 1/350					
60	Табличка обозначений, без гравировки, с 2 стрелками направлений					
61	Выполнение гравировки каждых 10 печатных знаков					
70	Устройства подачи команд и сигнализации см. страницу каталога 1/360					



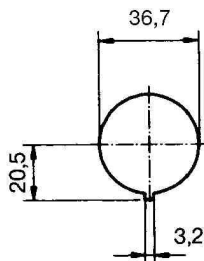
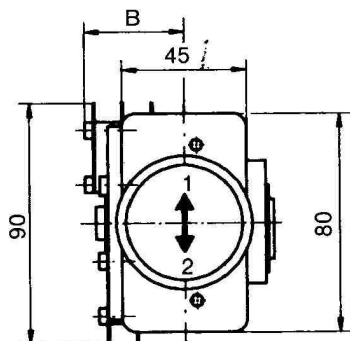
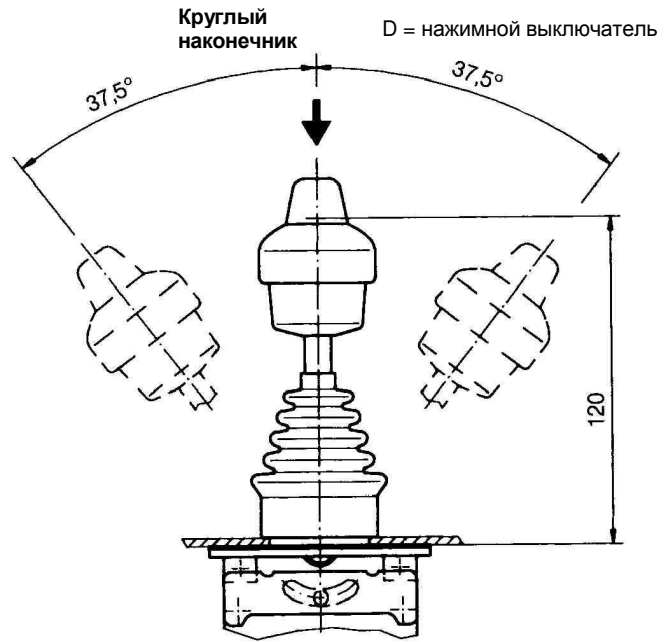
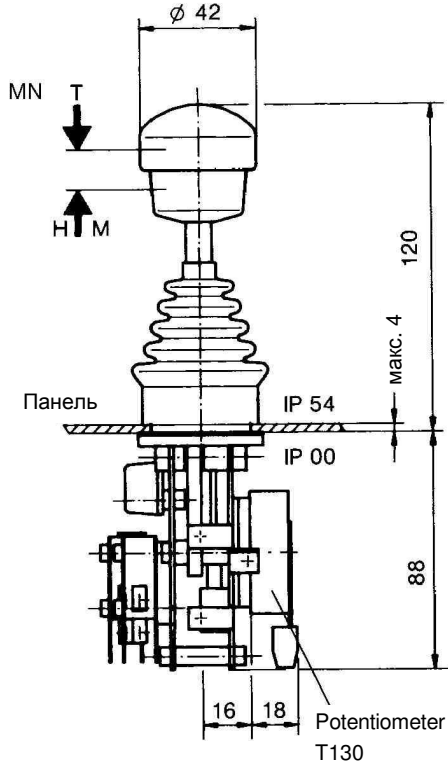
GESSMANN

Промышленные коммутационные устройства

Одноосевой командоконтроллер S 22 / SS 22

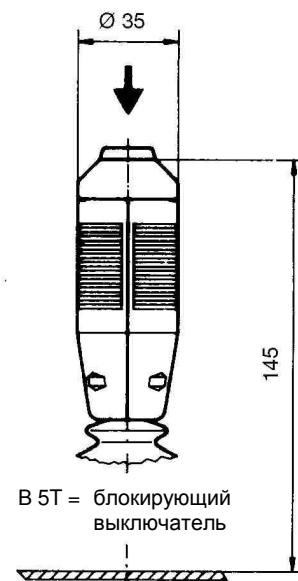
1/205
2010

T = блокирующий выключатель
H = кнопка подачи сигнала
M = механическая блокировка нулевой позиции



Отверстие для установки

Цилиндрическая рукоятка В 5



Обозначение	Кол-во контактов	Размер В
1	1	25
2	2	31
3	3	36
4	4	42

