



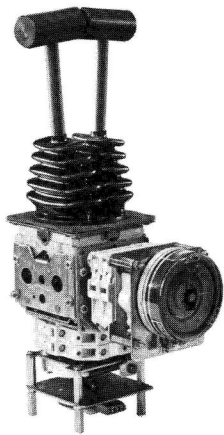
GESSMANN

Промышленные коммутационные устройства

Двойной рычажный командоконтроллер D 64 / DD 64

1/160

2008



Заказное обозначение D64LQQ-02ZP+02ZP-...

Двойной рычажный командоконтроллер является прочным коммутационным устройством, соответствующим нормам IEC 947-5-1, EN 60947, DIN VDE 0660-200 и предназначенным для подъемно-транспортного оборудования. Модульная компоновка создает возможность универсального применения этого устройства. D 64 устойчив к воздействию масла, морского климата, озона и ультрафиолетового излучения.

Параметры контактов: 2 А 250 В АС, категория применения 15 или 1 А 24 В DC, категория применения 13 (стандарт) или 4 А 250 В АС, категория применения 15 (спец.)

Механический срок службы D 64 10 миллионов коммутационных операций
 Механический срок службы DD 64 20 миллионов коммутационных операций
 Допустимая температура окруж. среды при эксплуатации: от -40°С до +60°С, при складировании: от -50°С до +80°С

Устойчивость к воздействию климата:
 постоянное влажное тепло - согл. DIN IEC 68, часть 2-3
 циклическое влажное тепло - согл. DIN IEC 68, часть 2-30.
 Степень защиты спереди: IP 54 согл. IEC 529, DIN 40050.

Технические характеристики см. страницу 5/100.
 Заказные формуляры см. страницу 5/002.

Блок привода со схематическим отображением установленных контактных блоков и осей переключения. Показано левое исполнение - (правое в зеркальном отражении).



Обозначения направлений переключения согласно DIN 15025

Поз.	D 64	DD 64	Дополнит. обозначения	Вес, грамм	Обозначение	Цена, евро	
1							
2							
3					1100	D 64	
4					1100	DD64	
5							
7.1	Двойной рычажный командоконтроллер, левый (напр. перекл. 1-2, 3-4)				L		
7.2	Двойной рычажный командоконтроллер, правый (напр. перекл. 5-6, 7-8)				R		
10							
20	Рукоятка переключения с массивным круглым наконечником		(отдельно по каждому направлению переключения для позиций 20-28)				
21	Рукоятка переключения с механической блокировкой нулевой позиции:			50	M		
21.1	нажатием вверх,			60	MP		
21.2	нажатием вверх, блокировка в кулисе или в дугообразном шарнире,			50	MN		
21.3	нажатием вниз						
21.4	Механ. блокировку 0 позиции с устр-ми. подачи сигналов см. на стр. 1/282						
22	Рукоятка перекл. с блокирующим выключателем	1 замыкающий контакт		100	T		
23	Рукоятка переключения с кнопкой подачи сигнала	1 замыкающий контакт		100	H		
24	Рукоятка перекл. с нажимным выключателем	1 замыкающий контакт		110	D		
25	Рукоятка перекл. с «утопленным» нажимн. выкл.	1 замыкающий контакт		110	DV		
26	Рукоятка переключения с Т-образным наконечником		40	Q			
27	Рукоятка перекл. с Т-обр. наконечником и наж. выкл. сбоку - 1 замык. контакт		60	QD			
28	Рукоятка переключения, удлиненная либо укороченная						
28.1	- 20 мм				S5		
28.2	+20 мм,				S8		
29	прочие круглые, цилиндрические и Т-образные наконечники, с устройствами подачи сигналов и без них см. страницу каталога 1/280...						
30	Блок контактов (двойной элемент переключения), последовательность переключения 4-0-4		Количество контактов	2	290	01	
31				4	350	02	
32	Направление переключения 1-2 и 3-4 по каждому блоку контактов			6	410	03	
33	Программирование контактов согласно диаграммам типа MS...			8	470	04	
34	см. на странице каталога 5/001 или согласно диаграммам заказчика			10	530	05	
35				12	590	06	
36	Последовательность переключения 5-0-5 или 6-0-6						
38	Пружина возврата в нулевое положение (для каждого направления перекл.)			110	Z		
39	Фрикционный тормоз с подстройкой (для каждого направления перекл.)			30	R		
40	Потенциометры и др. устройства для 1 блока контактов с присоед. деталью Проволочный потенциометр Т 130, линейная характеристика, с центральным отводом, мощность 1,5 ватт, макс. ток ползунка 10 мА, значения сопротивления: 2 x 0,5 кОм – P021; 2 x 1 кОм – P022; 2 x 2 кОм – P023; 2 x 5 кОм – P024; 2 x 10 кОм – P025		...P02 □	70	P		
41	Деталь для установки потенциометра, ось 6 мм, угол подстройки 2 x 150°				(P)		
42	Деталь для установки пот-ра и др. устройств с подстройкой угла поворота				(P)		
43	Прочие потенциометры и другие устройства см. страницу каталога 1/240...		C..., P...				
52	Типы корпусов см. страницу каталога 1/350						
60	Табличка обозначений, без гравировки, с 4 стрелками направлений						
61	Выполнение гравировки каждых 10 печатных знаков						
70	Устройства подачи команд и сигнализации см. страницу каталога 1/360						



GESSMANN

Промышленные коммутационные устройства

Двойной рычажный командоконтроллер D 64 / DD 64

1/161
2008

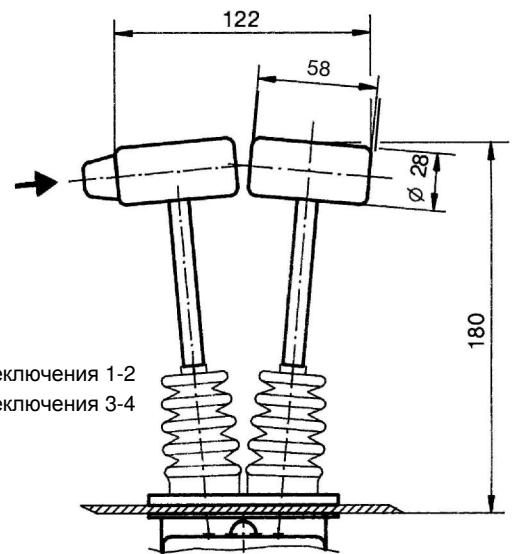
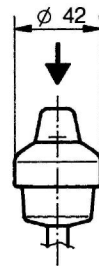
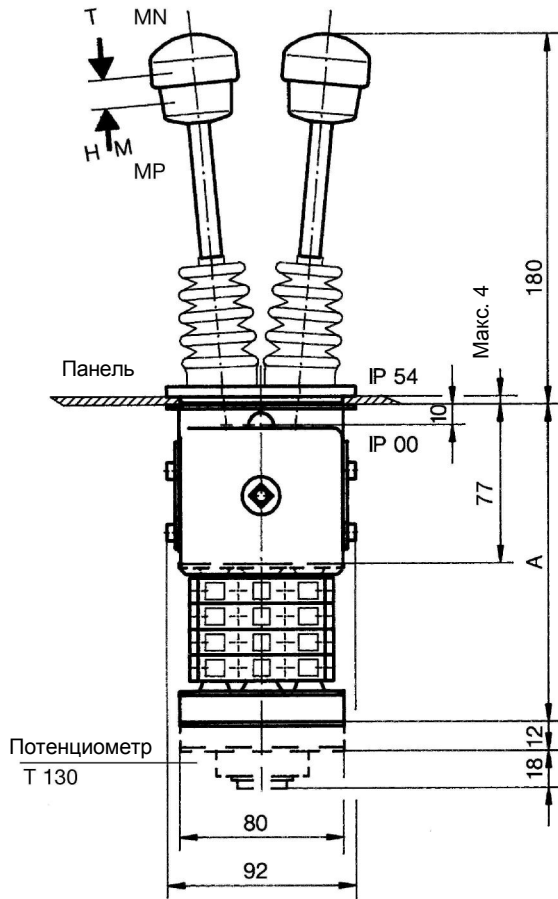
T = блокирующий выключатель
H = кнопка подачи сигнала
M = механическая блокировка нулевой позиции

Круглая рукоятка

D = нажимной выключатель

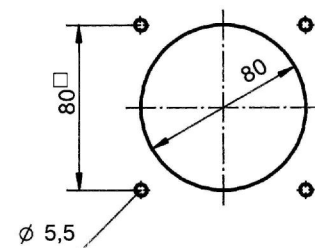
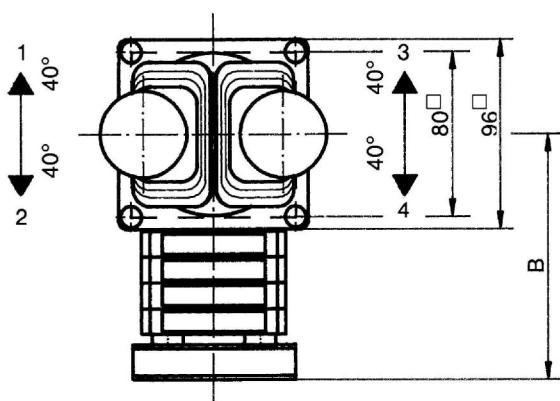
Т-образная рукоятка

D = нажимной выключатель



Монтаж для:
направления переключения 1-2
направления переключения 3-4

Обозначение	Кол-во контактов	Размер А	Размер В
01	2	119	82
02	4	131	94
03	6	144	107
04	8	156	119
05	10	169	132
06	12	181	144



Отверстие для установки

Тип двойного рычажного командоконтроллера	D64	L	S5	QQ	- 02	Z	P	+ 01	R	P	-X-	A050	P024	+A05	P022	Описание потенциометра по напр. 3-4 (7-8), см. стр. 1/240 и далее
Сторона установки, левая или правая																Диаграмма переключения контактов по направлению 3-4 (7-8), см. стр. 5/001
Нестандартная длина рукоятки переключения																Описание потенциометра по напр. 1-2 (5-6), см. стр. 1/240 и далее
Тип наконечника рукоятки																Диаграмма переключения контактов по направлению 1-2 (5-6), см. стр. 5/001
Количество контактов по направлению 1-2 (5-6)																Специальная информация заказчика
Пружина самовозврата по направлению 1-2 (5-6)																Потенциометр по направлению 3-4 (7-8)
Потенциометр по направлению 1-2 (5-6)																Фрикционный тормоз по напр. 3-4 (7-8)
																Количество контактов по направлению 3-4 (7-8)