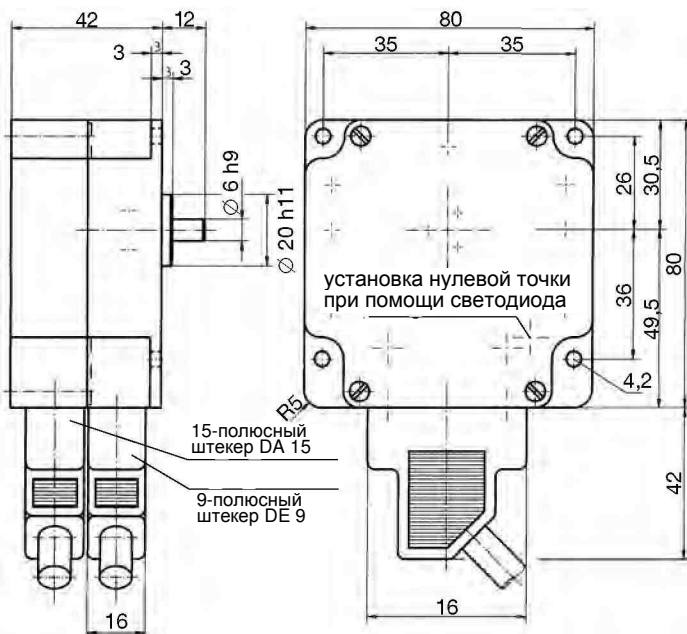
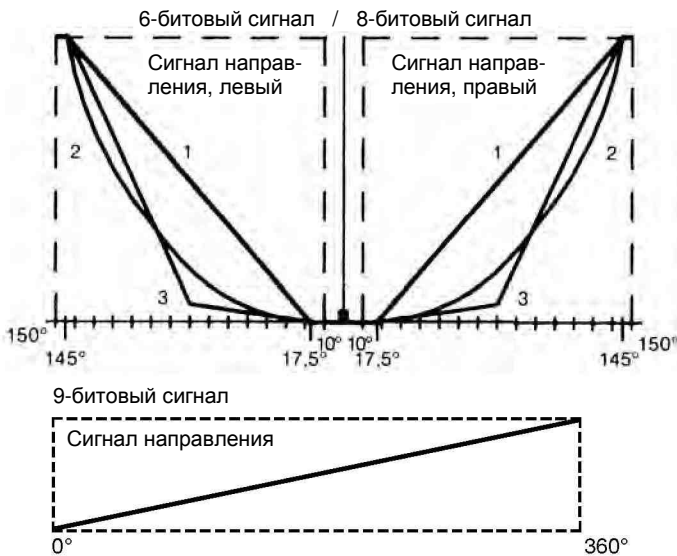




Поз.	Для установки на: V6/D64/V11/S2/S6/N6		Дополнительные обозначения	Вес, грамм	Обозначение	Цена, евро
1	Оптоэлектронный кодировщик	8-битовый код Грея, Т 496	ОЕС 4-1-1-2	820	C27	
2		8-битовый двоичный код, Т 496	ОЕС 4-2-1-2	820	C28	
3		6-битовый код Грея, Т 496	ОЕС 4-3-□-2	820	C29□	
4		6-битовый двоичный код, Т 496	ОЕС 4-4-□-2	820	C30□	
5		9-битовый код Грея, Т 497	ОЕС 4-5-□-2	820	C31□	
6		9-битовый двоичный код, Т 497	ОЕС 4-6-□-2	820	C32□	

- = тип характеристики сигнала
- 1 = линейная
- 2 = квадратичная
- 3 = прогрессивная
- 4 = линейная, односторонняя, со смещением вправо
- 5 = линейная, односторонняя, со смещением влево



Технические характеристики

Электропитание 18 - 30 В пост. тока, выход 6, 8 или 9 бит, сканирование кодом Грея

Передача данных: через шину Profibus DP (согласно стандарту DIN 19245, часть 3), сертификат PNO № Z01366

Идентификационный номер 045 CH, адрес 0-99, настройка через поворотный выключатель

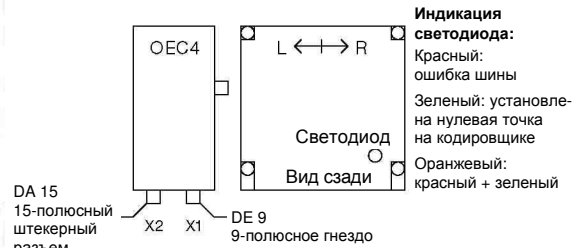
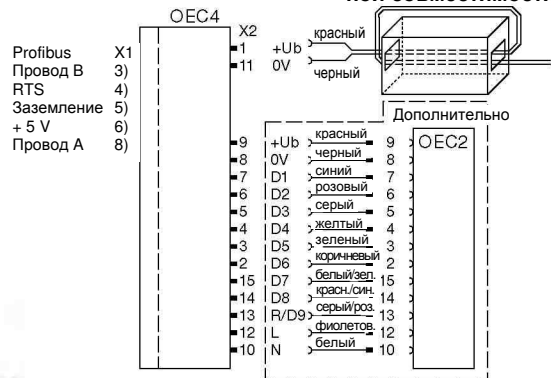
Максимальный угол вращения: ± 150° (360°)

Подключение для ОЕС2 см. на странице каталога № 1/241

Для 1-осевого командоконтроллера необходим 1 оптоэлектронный кодировщик ОЕС4...

Для 2-осевого командоконтроллера необходимы 1 оптоэлектронный кодировщик ОЕС4... и 1 оптоэлектронный кодировщик ОЕС2.... см. страницу каталога № 1/241

Деталь для обеспечения электромагнитной совместимости



38	Штекер DE 9 для шины Profibus, без проводной разводки					
39	Кабель (электропитание) для одноосевого командоконтроллера, тип Llycy 2 x 0,25 мм ² , длиной 2000 мм, с проводной разводкой на штекере DA 15, с гильзами для оконцевания проводов					
40	Кабель для двухосевого командоконтроллера, тип Llycy 14 x 0,25 мм ² , длиной 150 мм, с проводной разводкой на 2-х штекерах DA 15 для кодировщиков ОЕС4/ ОЕС2, с кабелем электропитания 2 x 0,25 мм ² длиной 2000 мм, с проводной разводкой, с гильзами для оконцевания проводов					
41	Деталь для установки кодировщика (угол установки командоконтроллера и кодировщика совпадает)				(C)	
42	Переходная деталь для согласования угла установки командоконтроллера и кодировщика				(C)	
43	Стоимость каждого дополнительного метра кабеля Llycy 14 x 0,25 мм ²					
44	Стоимость каждого дополнительного метра кабеля шины Profibus FDPL2/F/P 1 x 2 x 0,64 мм ² , с проводной разводкой (просьба указывать нужную длину кабеля !)					