



Заказное обозначение S4-01-2 ...

Одноосевой командоконтроллер S 4 является прочным коммутационным устройством, соответствующим нормам IEC/EN 60947-5-1. Он предназначен для применения в качестве устройства подачи команд преимущественно для железнодорожного и другого рельсового транспорта. S 4 устойчив к воздействию масла, морского климата, озона и ультрафиолетового излучения. В зависимости от положения рычага управления генерируется определенный цифровой сигнал на выходе.

Существуют следующие варианты функционального исполнения:
Различные типы фиксации (функции фиксации или самовозврата), типы программ переключения, исполнения наконечников рукоятки переключения. В установленных микровыключателях модульного типа имеются переключающие контакты из серебра с принудительным размыканием. Серебряные контакты могут также поставляться позолоченными (ок. 0,2 м). Точность точки коммутации составляет $\pm 0,15$ мм.

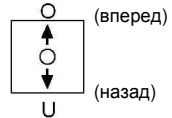
Параметры контактов: 2 A, 250 V AC, категория применения – 15 или 3 A, 24 V DC, категория применения 13

Вид подключения микровыключателя: винтовое соединение № 1, плоское штекерное соединение № 2, 6,3 x 0,8 мм

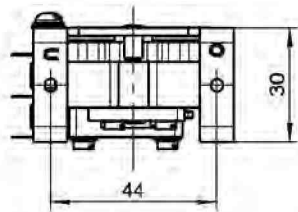
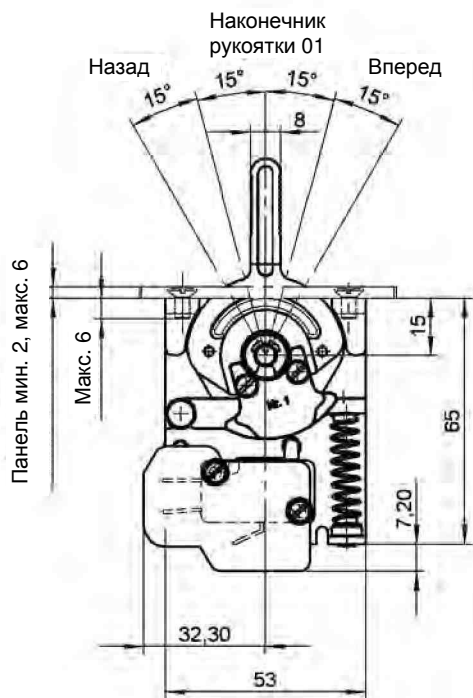
Механический срок службы: 6 миллионов коммутационных операций
Допустимая темп. окружающей среды: при эксплуатации: от -40° C до +60° C
Устойчивость к воздействию климата: при складировании: от -50° C до +85° C
постоянное влажное тепло - согл. IEC 60068-2-78
циклическое влажное тепло - согл. IEC 60068-2-30

Степень защиты спереди: IP 00 согл. IEC/EN 60529

Технические характеристики и заказные формуляры см. страницу 5/010
Блок привода со схематическим отображением установленных контактных блоков и осей переключения

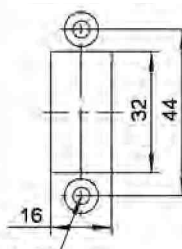


Поз.	S 4	Дополнит. обозначения	Вес, грамм	Обозначение	Цена, евро
1				S 4	
2					
3					
4					
5					
15	Рукоятка переключения с наконечником 01 (включена в позицию 1)			01	
16	Рукоятка переключения с наконечником 02			02	
17	Рукоятка переключения с наконечником 03			03	
18	Рукоятка переключения с наконечником 04			04	
19	Рукоятка переключения с наконечником 05			05	
27	Рукоятка переключения с наконечником 13			13	
28	Рукоятка переключения с наконечником 14			14	
29	Рукоятка переключения с наконечником 15			15	
30	Микровыключатель		Количество 1	1	
31	Позиции фиксации и программирование		контактов 2	2	
32	см. на странице каталога № 5/010		3	3	
33			5	4	
34			5	5	
35	Позолоченные контакты, ок. 0,2 м для каждого микровыключателя			G	
36	Точность точки коммутации: $\pm 0,05$ мм по каждому микровыключателю				



Количество контактов	Размер В
1	30
2	30
3	44
4	53
5	64

Отверстие для установки

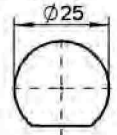


Углубление согласно DIN 66-4

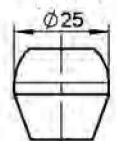
Варианты наконечников рукоятки переключения

Наконечник 01 (показан на чертеже и фотографии)

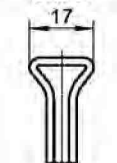
Наконечник 02



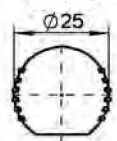
Наконечник 03



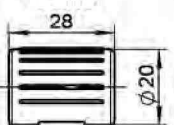
Наконечник 04



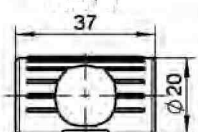
Наконечник 05



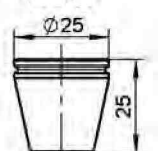
Наконечник 13



Наконечник 14



Наконечник 15



Пример заказа (варианты) см. на странице каталога № 5/010

S 4	-	01	-	2	-	MS31	/	03 S	/	11 G	/	• • •	-	2	-	X
Тип одноосевого командоконтроллера (рычажного переключателя)		Тип наконечника рукоятки переключения		Количество микровыключателей		Номер фиксации		Микровыключатель 1, номер программы, серебряный контакт		Микровыключатель 2, номер программы, позолоченный контакт		Микровыключатель 3		Тип подключения микровыключателя		Специальная информация заказчика