



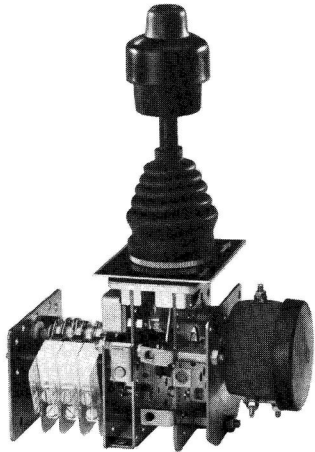
**GESSMANN**

Промышленные коммутационные устройства

**Одноосевой командоконтроллер S 2 / SS 2**

1/200

2008



Заказное обозначение S2LD-03ZP-...

Одноосевой командоконтроллер S 2 является прочным коммутационным устройством, соответствующим нормам IEC 947-5-1, EN 60947, DIN VDE 0660-200 и предназначенным для подъемно-транспортного оборудования. Модульная компоновка создает возможность универсального применения этого устройства. S 2 устойчив к воздействию масла, морского климата, озона и ультрафиолетового излучения.

**Параметры контактов:** **2 А, 250 V AC, категория применения 15 или 3 А, 24 V DC, категория применения 13**

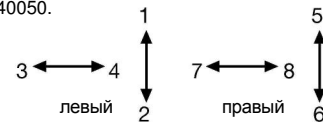
Механический срок службы S 2 6 миллионов коммутационных операций  
 Механический срок службы SS 2 10 миллионов коммутационных операций

Допустимая температура окруж. среды при эксплуатации: от -40° C до +60° C,  
 при складировании: от -50° C до +80° C.

Устойчивость к воздействию климата:  
 постоянное влажное тепло - согл. DIN IEC 68, часть 2-3  
 циклическое влажное тепло - согл. DIN IEC 68, часть 2-30.  
 Степень защиты спереди: IP 54 IEC 529, DIN 40050.

Технические характеристики см. страницу 5/100.  
 Заказные формуляры см. страницу 5/002.

Блок привода со схематическим отображением установленных контактных блоков и осей переключения. Показано левое исполнение - (правое в зеркальном отражении).



Обозначение направлений переключения согласно DIN 15025

Поз.	S 2	Дополнит. обозначения	Вес, грамм	Обозначение	Цена, евро	
1			600	S 2		
2			650	SS 2		
3						
4						
5						
7.1	Одноосевой командоконтроллер, левый (направл. переключ. 1-2, 3-4)			L		
7.2	Одноосевой командоконтроллер, правый (направл. переключ. 5-6, 7-8)			R		
11	Специальная кулиса с указанием положений переключения - M 1699		60	P		
20	Рукоятка переключения с массивным круглым наконечником					
21	Рукоятка переключения с механической блокировкой нулевой позиции:					
21.1	нажатием вверх,		50	M		
21.3	нажатием вниз		50	MN		
21.4	Механ. блокировку 0 позиции с устр-ми. подачи сигналов см. на стр. 1/282					
22	Рукоятка перекл. с блокирующим выключателем 1 замыкающий контакт		50	T		
23	Рукоятка переключения с кнопкой подачи сигнала 1 замыкающий контакт		50	H		
24	Рукоятка перекл. с нажимным выключателем 1 замыкающий контакт		60	D		
25	Рукоятка перекл. с «утопленным» нажимн. выкл. 1 замыкающий контакт		60	DV		
26	Рукоятка переключения с цилиндрическим наконечником В 5		40	B 5		
27	Рукоятка перекл. с наконечником В 5, с наж. выкл. сверху - 1 замык. контакт		60	B 5T		
28	Рукоятка переключения, удлиненная либо укороченная					
28.1	- 20 мм,			S5		
28.2	+20 мм			S8		
29	Прочие круглые, цилиндрические и Т-образные наконечники, с устройствами подачи сигналов и без них см. страницу каталога 1/280...					
30	Блок контактов (двойной элемент переключения), последовательность переключения 5-0-5	A...	Количество контактов 3	300	02	
31			5	330	03	
32			7	360	04	
33			9	390	05	
34			см. на странице каталога 5/001 или согласно диаграммам заказчика			
35						
37	Микровыключатель (MZT 1), контакт с принуд. размык. (за дополн. оплату)		1			
38	Пружина самовозврата в нулевое положение		20	Z		
39	Фрикционный тормоз с подстройкой		20	R		
40	Потенциометры и др. устр-ва для 1 блока контактов с присоед. деталью Проволочный потенциометр Т 130, с центральным отводом, линейная характеристика, мощность 1,5 ватт, макс. ток ползунка 10 мА, значения сопротивления: 2 x 0,5 кОм – P021; 2 x 1 кОм – P022; 2 x 2 кОм – P023; 2 x 5 кОм – P024; 2 x 10 кОм – P025	...P02 □		70	P	
41	Деталь для установки потенциометра, ось 6 мм, угол подстройки 2 x 150°				(P)	
42	Деталь для установки пот-ра и др. устройств с подстройкой угла поворота				(P)	
43	Прочие потенциометры и другие устройства см. страницу каталога 1/240...	C..., P...				
50	Стальной корпус В 200 для контактных блоков размером не более типа 05			1300	B	
52	Прочие типы корпусов см. страницу каталога 1/350					
60	Табличка обозначений, без гравировки, с 2-мя стрелками направлений					
61	Выполнение гравировки каждых 10 печатных знаков					
70	Устройства подачи команд и сигнализации см. страницу каталога 1/360					

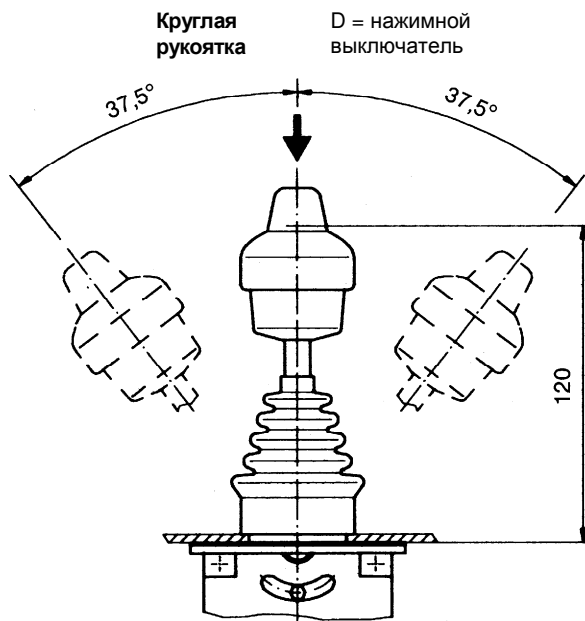
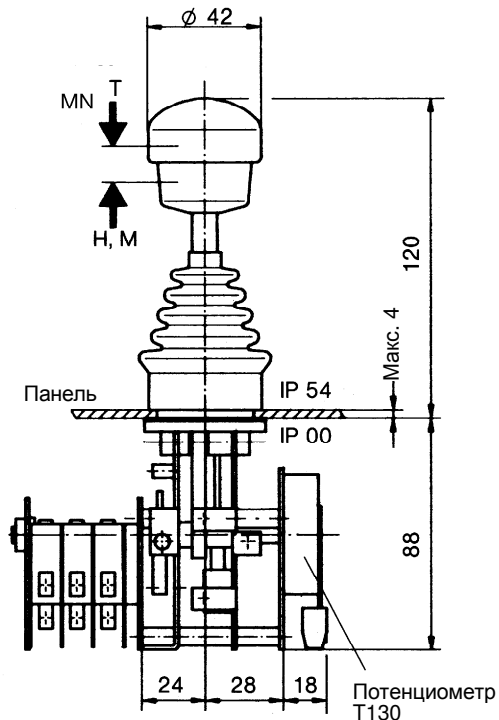
**GESSMANN**Промышленные комму-  
тационные устройства

## Одноосевой командоконтроллер S 2 / SS 2

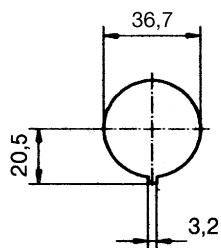
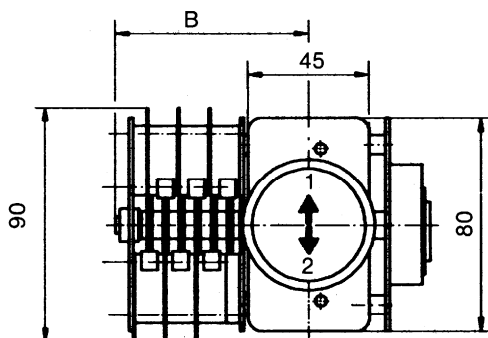
1/201

2008

T = блокирующий выключатель  
 H = кнопка подачи сигнала  
 M = механическая блокировка  
 нулевой позиции



Обозначение	Кол-во контактов	Размер В
02	3	62
03	5	72
04	7	83
05	9	93



Отверстие для установки

Цилиндрическая рукоятка В 5

