



Заказное обозначение S21LB12D-02ZP-...

Одноосевой командоконтроллер S 21 является прочным коммутационным устройством, соответствующим нормам IEC/EN 60947-5-1. Он предназначен для применения в области электрической гидравлики. Модульная компоновка создает возможность универсального применения этого коммутационного устройства. S 21 устойчив к воздействию масла, морского климата, озона и ультрафиолетового излучения.

Параметры контактов: **2 A, 250 V AC, категория применения 15 или**
3 A, 24 V DC, категория применения 13

Механический срок службы S 21 6 миллионов коммутационных операций
Механический срок службы SS 21 10 миллионов коммутационных операций
Допустимая температура окружающей среды при эксплуатации: от -40°С до +60°С
при складировании: от -50°С до +80°С

Устойчивость к воздействию климата:
постоянное влажное тепло - согласно IEC 60068-2-78
циклическое влажное тепло - согласно IEC 60068-2-30
Степень защиты спереди: IP 54 согласно IEC/EN 60529

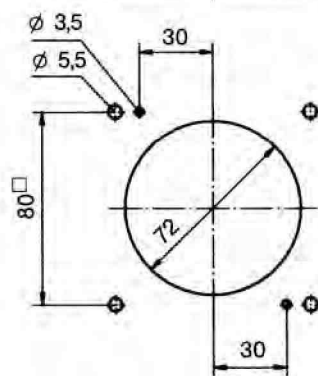
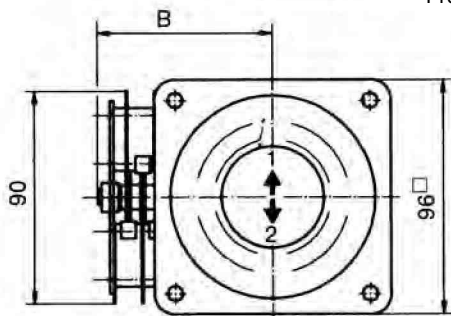
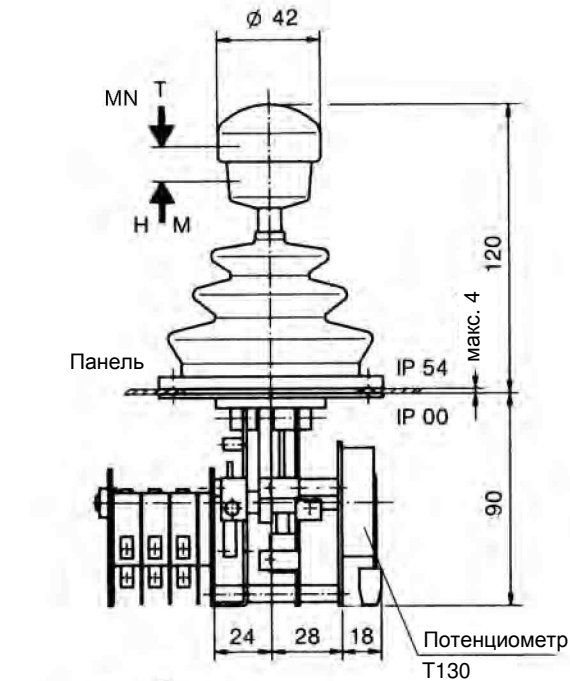
Технические характеристики см. страницу 5/100
Заказные формуляры см. страницу 5/020
Блок привода со схематическим отображением установленных контактных блоков и осей переключения. Показано левое исполнение - (правое в зеркальном отображении).



Поз.	S 21	Дополнит. обозначения	Вес, грамм	Обозначение	Цена, евро	
1			650	S 21		
2			650	SS 21		
3						
4						
5						
7.1	Командоконтроллер, левый (направления переключения 1-2, 3-4)			L		
7.2	Командоконтроллер, правый (направления переключения 5-6, 7-8)			R		
20	Рукоятка переключения с массивным круглым наконечником					
21	Рукоятка переключения с механической блокировкой нулевой позиции:					
21.1	нажатием вверх,		50	M		
21.4	нажатием вниз,		50	MN		
21.5	Механическую блокировку 0 позиции с устройствами подачи сигнала см. на стр. 1/274					
22	Рукоятка переключения с блокирующим выключателем 1 замыкающий контакт		100	T		
23	Рукоятка переключения с кнопкой подачи сигнала 1 замыкающий контакт		100	H		
24	Рукоятка переключения с нажимным выключателем 1 замыкающий контакт		110	D		
25	Рукоятка переключения с «утопленным» нажимным выкл. 1 замыкающий контакт		110	DV		
26	Рукоятка переключения с цилиндрическим наконечником В 1		40	B 1		
27	Рукоятка переключения с наконечником В 1, с наж. выкл. сверху - 1 замыкающий контакт		60	B 1T		
28	Рукоятка переключения, удлиненная либо укороченная					
28.2	- 20 мм,			S5		
28.3	+20 мм			S8		
29	Прочие круглые, цилиндрические и Т-образные наконечники, с устройствами подачи сигналов и без них см. страницу каталога 1/270 и далее					
30	Блок контактов (элемент переключения), последовательность переключения 5-0-5	Количество контактов	3	300	02	
31			5	330	03	
32			7	360	04	
33			9	390	05	
34			Программирование контактов согласно диаграммам типа MS... см. на странице каталога 5/001 или согласно диаграммам заказчика	A...		
35						
36						
38	Пружина самовозврата в нулевое положение			Z		
39	Фрикционный тормоз с подстройкой			R		
40	Потенциометры и другие устройства с присоединительной деталью (для каждого направления переключения) Проволочный потенциометр Т 130, с центральным отводом, линейная характеристика, мощность 1,5 ватт, макс. ток ползунка 10 мА, значения сопротивления: 2 x 0,5 кОм – P021; 2 x 1 кОм – P022; 2 x 2 кОм – P023; 2 x 5 кОм – P024; 2 x 10 кОм – P025	...P02 □		70	P	
41	Деталь для установки потенциометра, ось 6 мм, угол подстройки 2 x 150°				(P)	
42	Деталь для установки потенциометра и др. устройств с подстройкой угла поворота				(P)	
43	Прочие потенциометры и другие устройства см. страницу каталога 1/240 и далее	C..., P...				
50	Стальной корпус В 200 для контактных блоков размером не более типа 05			1300	B	
51						
52	Корпуса различных типов см. страницу каталога 1/350					
60	Табличка обозначений, без гравировки, с 2 стрелками направлений					
61	Выполнение гравировки каждых 10 печатных знаков					
70	Устройства подачи команд и сигнализации см. страницу каталога 1/360					

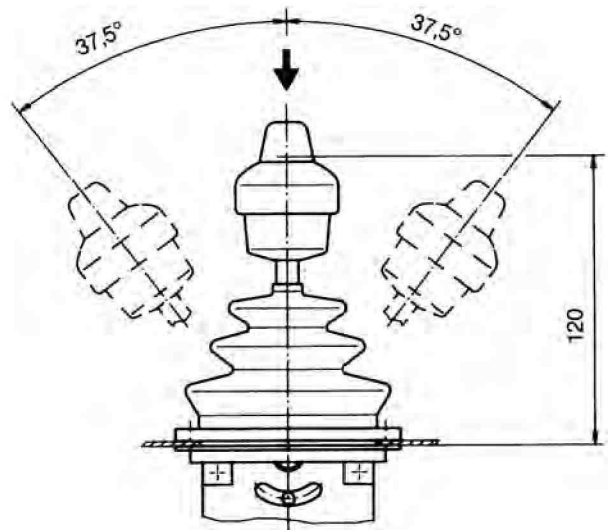


T = блокирующий выключатель
 H = кнопка подачи сигнала
 M = механическая блокировка нулевой позиции

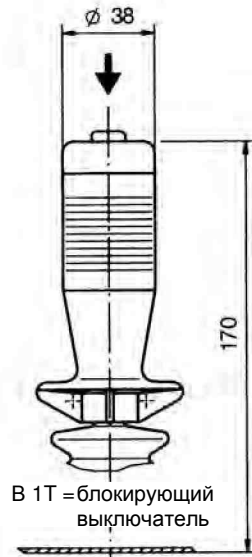


Отверстие для установки

Круглый наконечник
 D = нажимной выключатель



Цилиндрическая рукоятка В 1



Обозначение	Кол-во контактов	Размер В
02	3	62
03	5	72
04	7	83
05	9	93

