



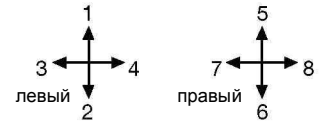
Заказное обозначение V21

Многоосевой командоконтроллер V 21 является прочным коммутационным устройством, соответствующим нормам IEC/EN 60947-5-1. Он предназначен для применения в области электрогидравлического оборудования. V 21 устойчив к воздействию масла, морского климата, озона и ультрафиолетового излучения.
Командоконтроллер V 21 подключается присоединенными гибкими проводными жилами сечением 0,1 мм² и длиной 450 мм.

Механический срок службы: 5 миллионов коммутационных операций
Усилие срабатывания: от 1,6 Н до 3,5 Н
Предельная допустимая нагрузка: макс. 200 Н
Допустимая температура окруж. среды: при эксплуатации: от - 40° С до + 60° С,
при складировании: от - 50° С до + 80° С

Устойчивость к воздействию климата: влажное тепло постоянное/ циклическое- согласно IEC 60068-2-78/30
Степень защиты спереди: IP 67 согласно IEC/EN 60529

Блок привода со схематическим отображением установленных контактных блоков и осей переключения. Показано левое исполнение - (правое в зеркальном отображении).

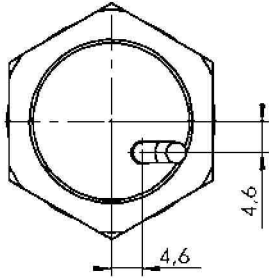


Обозначение направлений переключения согласно DIN 15025

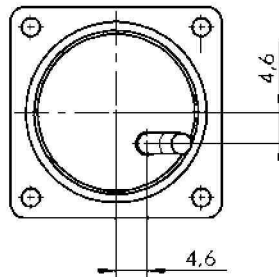
Поз.	V 21.1	V 21	Дополнит. обозначения	Вес, грамм	Обозначение	Цена, евро	
1				350	V 21.1		
2							
3					350	V 21	
4							
5							
7.1	Командоконтроллер, левый	(направления переключения 1-2, 3-4)			L		
7.2	Командоконтроллер, правый	(направления переключения 5-6, 7-8)			R		
8	Установка сверху при помощи шестигранной гайки (стандарт)						
8.1	Установка снизу при помощи фланца				A		
8.2	Установка сверху при помощи фланца				B		
10	Кулиса, крестообразная	(предотвращает переключение по диагонали)			P		
11	Кулиса, специальное исполнение				PX		
36	Последовательность переключения 4-0-4						
38	Пружина самовозврата в нулевое положение (встроена в блоке привода)				Z		
40	Потенциометры и другие устройства с присоединительной деталью Магнит для датчика Холла с функцией сигнала проверки (встроен в блоке привода)				S		
41	Выходное напряжение 0,5 - 2,5 - 4,5 вольт		E				
42	Электронная плата для 1 оси с функцией сигнала проверки (разнонаправленные сигналы)			E			
43	Электронная плата для 1 оси с функцией сигнала проверки (односторонний сигнал)			E			
44	Электронная плата для 2 осей с функцией сигнала проверки (разнонаправленные сигналы)			E			
	Электронная плата для 2 осей с функцией сигнала проверки (односторонний сигнал)		E				
	Технические характеристики: электропитание 5 вольт постоянного тока, стабилизированное напряжение, выход 0,5 V (+0,1/-0,1 V) 2,5 V (+0,2/-0,2 V) 4,5 V (+0,1/-0,1 V), линейная характеристика, потребление тока 28 mA, макс. 44 mA, защита от перенапряжения: до +8,5 V/ -8,5 V, кратковременно: +14,4 V/ -14,4 V						
52	Корпуса различных типов см. страницу каталога 1/350						
60	Табличка обозначений, без гравировки, с 2 или 4 стрелками направлений						
61	Выполнение гравировки каждых 10 печатных знаков						
70	Устройства подачи команд и сигнализации см. страницу каталога 1/360						



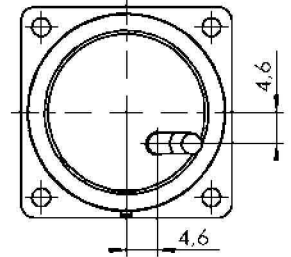
Стандартная установка сверху



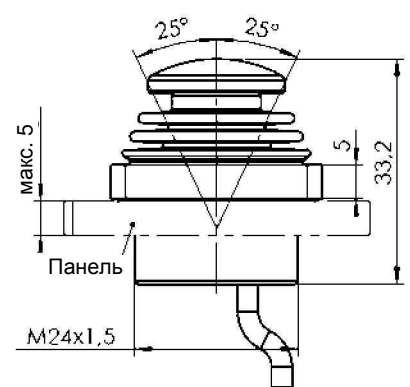
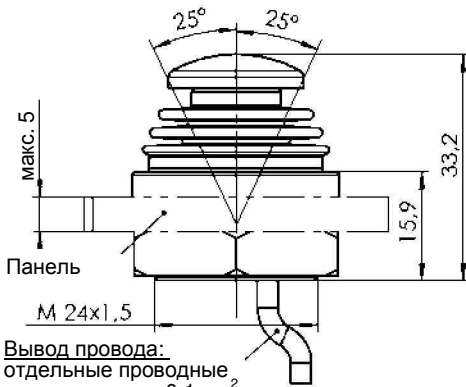
Вариант А с фланцем установка снизу



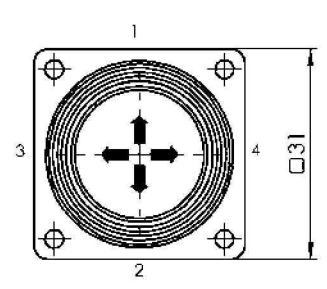
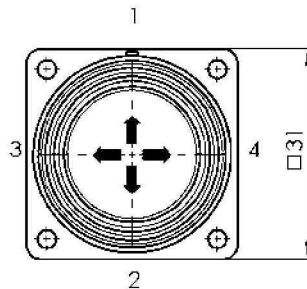
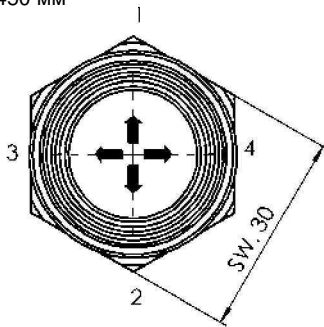
Вариант Б с фланцем установка сверху



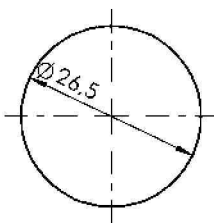
Другие исполнительные устройства предлагаются по дополнительным запросам !



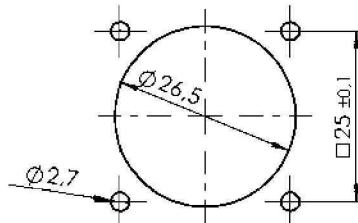
Вывод провода:
отдельные проводные
жилы сечением 0,1 мм²
и длиной 450 мм



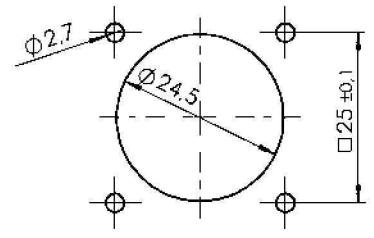
Отверстие для установки



Отверстие для установки



Отверстие для установки



V21	L	A	P - 0	Z	S + 0	Z	S - B	-X-	E			
Тип командоконтроллера	Сторона установки, левая или правая	Вариант установки	Крестообразная кулиса	С контактами переключения не поставляется	Пружина самовозврата по направлению 1-2 (5-6)	Датчик Холла по направлению 1-2 (5-6)	Описание электронной платы по направлениям переключения 1-2 (5-6) + 3-4 (7-8)	Специальная информация заказчика	Наличие корпуса	Датчик Холла по направлению 3-4 (7-8)	Пружина самовозврата по направлению 3-4 (7-8)	С контактами переключения не поставляется