



Заказное обозначение D3LQQ-2RP+2RP-B...

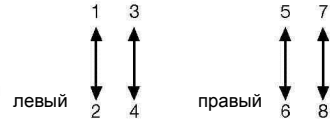
Двойной рычажный командоконтроллер D 3 является прочным коммутационным устройством, соответствующим нормам IEC/EN 60947-5-1 и предназначенным для применения на судовом оборудовании в качестве регулятора хода. Модульная компоновка создает возможность универсального применения этого устройства. D 3 устойчив к воздействию масла, морского климата, озона и ультрафиолетового излучения.

**Параметры контактов:** 0,5 А, 110 V AC, категория применения – 15 или 1,5 А, 24 V DC, категория применения 13  
I<sub>мин</sub> > 0,2 mA, 2 V DC, категория применения – 12, с золотым покрытием для макс. нагрузки 0,12 Ватт (стандарт)

Механический срок службы: 12 миллионов коммутационных операций  
Допустимая температура окруж. среды: при эксплуатации: от -40° C до +60° C  
при складировании: от -50° C до +80° C  
Устойчивость к воздействию климата: постоянное влажное тепло - согласно IEC 60068-2-78  
циклическое влажное тепло - согласно IEC 60068-2-30  
Степень защиты спереди: IP 66 согласно IEC/EN 60529

Технические характеристики см. страницу 5/100  
Заказные формуляры см. страницу 5/020

Блок привода со схематическим отображением установленных контактных блоков и осей переключения. Показано левое исполнение - (правое в зеркальном отображении).



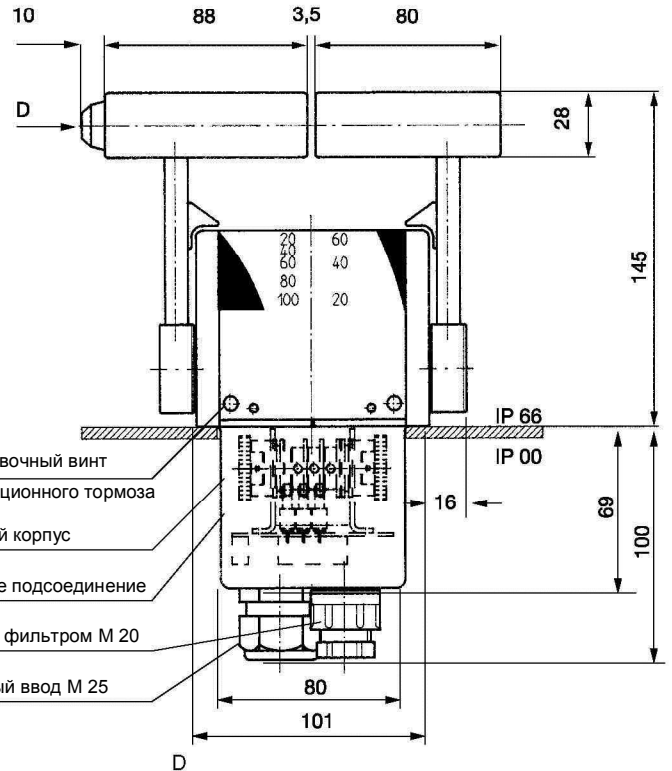
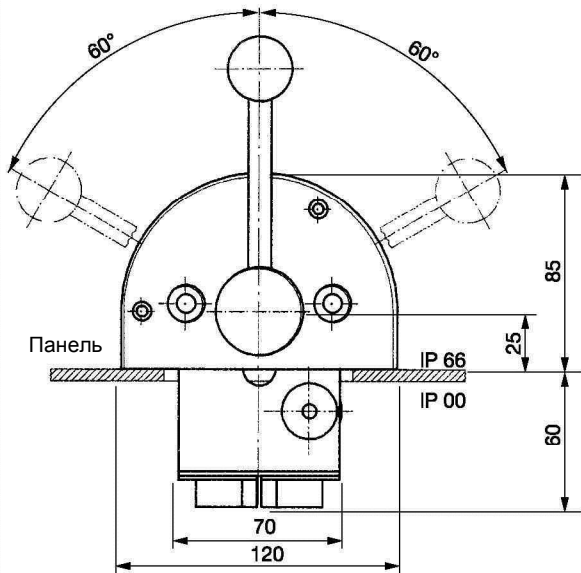
Обозначение направлений переключения согласно DIN 15025

Поз.	D 3	Дополнит. обозначения	Вес, грамм	Обозначение	Цена, евро
1					
2					
3			4000	D 3	
4					
5					
7.1	Командоконтроллер, левый (направления переключения 1-2, 3-4)			L	
7.2	Командоконтроллер, правый (направления переключения 5-6, 7-8)			R	
10					
20	Рукоятка переключения с массивным круглым наконечником				
21					
22					
23					
24	Рукоятка переключения с нажимным выключателем	1 замыкающий контакт	110	D	
25					
26	Рукоятка переключения с Т-образным наконечником		40	Q	
27	Рукоятка переключ. с Т-образным наконечником, с наж. выкл. сбоку - 1 замыкающий контакт		60	QD	
28	Рукоятка переключения, удлиненная либо укороченная				
28.2	- 20 мм,			S5	
28.3	+ 20 мм			S8	
29					
30	Блок контактов (элемент переключения), фиксация в нулевой позиции	Количество 1	20	1	
31		контактов 2	40	2	
32	Направление переключения 1-2 и 3-4 по каждому блоку контактов	3	60	3	
33	Программирование контактов согласно диаграммам типа MS...	A...			
34	см. на странице каталога 5/001 или согласно диаграммам заказчика				
35					
36	Специальная последовательность переключения				
38					
39	Фрикционный тормоз с подстройкой (для каждого направления переключения)		30	R	
40	Потенциометры и другие устройства для каждого направления переключения, с присоединительной деталью	...P21 □	70	P	
41	Потенциометр Т 246 из токопроводящей пластмассы, с центральным отводом, линейная характеристика, мощность 0,5 ватт, макс. ток ползунка 1 mA, значения сопротивления: 2 x 5 кОм – P214				
42	Деталь для установки потенциометра, ось 6 мм, угол подстройки 2 x 75°			(P)	
43	Деталь для установки потенциометра и др. устройств с подстройкой угла поворота	P...		(P)	
44	Прочие потенциометры и другие устройства см. страницу каталога 1/240 и далее				
50	Защитный корпус		300	B	
51	Штуцер с фильтром М 20 для вентиляции		20		
52	Кабельный ввод М 25 со снятием нагрузки натяжения		30		
60	Алюминиевая шкала индикации серебристого цвета (встроена в блоке привода)				
61	Выполнение гравировки каждых 10 печатных знаков				

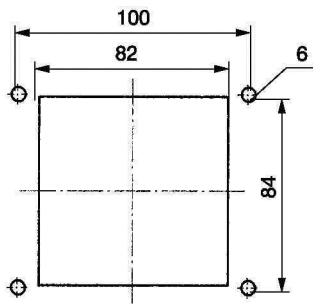


**T-образный наконечник**  
D = нажимной выключатель

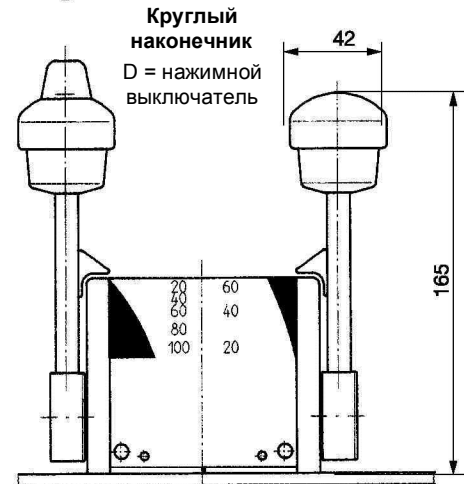
Направление переключения 1-2      Направление переключения 3-4



- Регулировочный винт для фрикционного тормоза
- Защитный корпус
- Клеммное подсоединение
- Штуцер с фильтром M 20
- Кабельный ввод M 25



Отверстие для установки



**Круглый наконечник**  
D = нажимной выключатель

	D3	L	S5	QQ - 2	R	P + 1	R	P	-B-	-X-	A05	P214	+A98	P214	
Тип двойного рычажного командоконтроллера															Описание потенциометра по напр. 3-4 (7-8), см. стр. 1/240 и далее
Сторона установки, левая или правая															Диаграмма перекл. контактов по напр. 3-4 (7-8), см. стр. 5/001
Нестандартная длина ручки переключения															Описание потенциометра по напр. 1-2 (5-6), см. стр. 1/240 и далее
Тип наконечника ручки															Диаграмма перекл. контактов по напр. 1-2 (5-6), см. стр. 5/001
Кол-во контактов по напр. 1-2 (5-6)															Специальная информация заказчика
Фрикционный тормоз по напр. 1-2 (5-6)															Наличие корпуса
Потенциометр по направлению 1-2 (5-6)															Потенциометр по напр. 3-4 (7-8)
Кол-во контактов по напр. 3-4 (7-8)															Фрикционный тормоз по напр. 3-4 (7-8)