

Электрогидравлические барабанные тормоза



EMG Automation GmbH
завод ELTMA

e-mail: info@emg-eltma.de
<http://www.emg-eltma.de>

EB-EX – серия взрывобезопасный тормоз

Конструктивные свойства

- повышенный срок службы и высокая эксплуатационная надежность благодаря применению самосмазывающихся втулок и нержавеющей болтов. Все соединительные элементы защищены от коррозии гальваническим методом.
- солидная конструкция и независимый от направления вращения тормозный момент
- high performance brake linings without metallic conclusions
- плавная регулировка тормозного момента с помощью шкалы, изготовленной из нержавеющей стали
- возможность регулировки положения тормозных накладок и рычага с целью получения равномерного зазора между накладками и тормозным барабаном
- тормозные колодки из алюминия со стальными втулками
- тормозные накладки, не содержащие асбеста, коэффициент трения 0.4
- защита от коррозии в типовом исполнении с помощью двухслойной окраски общей толщиной 80 микрон

Эксплуатационные свойства

- Обеспечение равномерного зазора между барабаном и тормозными накладками, в зависимости от их износа, с помощью специального автоматического устройства регулировки (опция)
- возможность замены тормозных колодок без разборки тормоза
- легкая регулировка тормозного механизма благодаря имеющейся защите от загрязнения резьбы тягового рычага
- тормозная пружина защищена от коррозии и загрязнения
- наличие целого ряда датчиков для контроля работы тормоза

Электрическое исполнение и датчики контроля

- применяются электрогидравлические тормозные толкатели ELHY, имеющие длительный срок эксплуатации и не требующие ухода (до 10 миллионов рабочих циклов)
- датчик работы тормоза (расторможен, заторможен)
- датчик контроля износа накладок

Дополнительное оборудование

- тормозные барабаны с гибкими муфтами
- рычаг для ручного растормаживания
- алюминиевые колпаки с контрольными окнами (защита от пыли и дождя)

Электрогидравлические барабанные тормоза



EMG Automation GmbH
завод ELTMA

e-mail: info@emg-eltma.de
<http://www.emg-eltma.de>

EB-EX – серия взрывобезопасный тормоз

Барабанный тормоз серии EB-EX:

технические данные: ²⁾

	толкатель EB	$M_{вТ}(Нм)$ ₁₎₃₎₄₎ $\mu = 0,4$	A1 макс.	A2 макс.	B макс.	C макс.	H	Масса в кг
200	32/50	100-400	180	505	200	532	155	24
250	32/50	100-425	210	550	200	560	185	34
315	50/50	200-800	260	595	200	620	225	50
400	125/60	500-2500	322	730	230	790	270	65
500	125/60	500-3200	395	800	230	845	330	120
630	250/60	750-5000	475	904	275	1030	410	195

¹⁾ меньше значения – по запросу

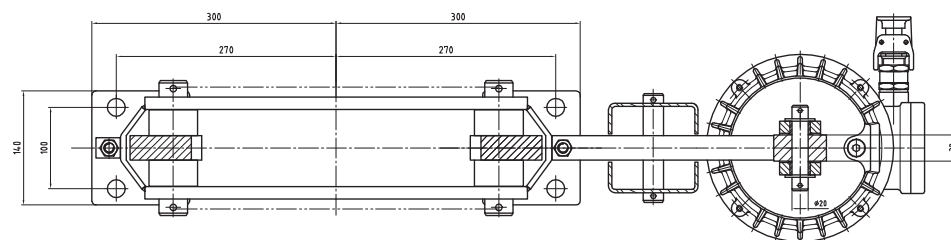
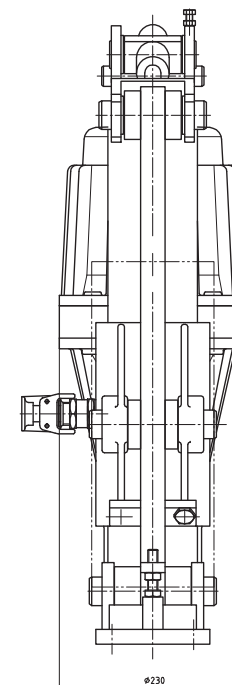
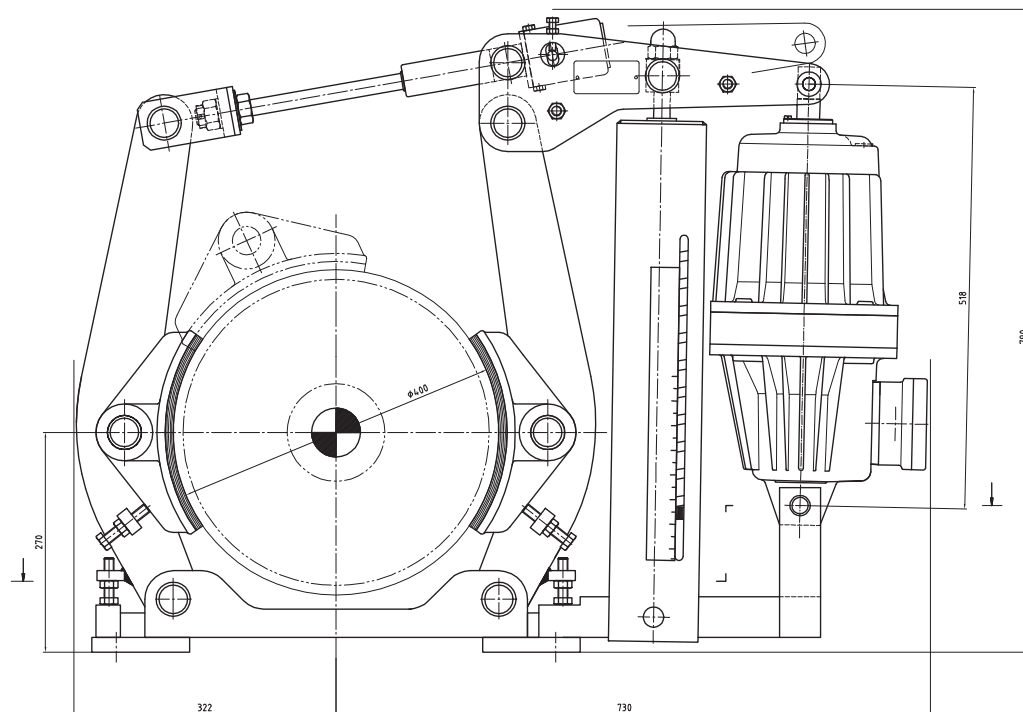
²⁾ все размеры в мм

³⁾ Различные условия работы, как скорость скольжения, усилие прижимания, температурный режим, материал барабана и температура о.среды могут влиять на величину коэффициента трения
Предлагаем пересчитать тормоз по Вашим данным !

⁴⁾ рекомендация: рассчитанный момент должен иметь значение между 30% и 80% макс. Момета

EB-EX – серия взрывобезопасный тормоз

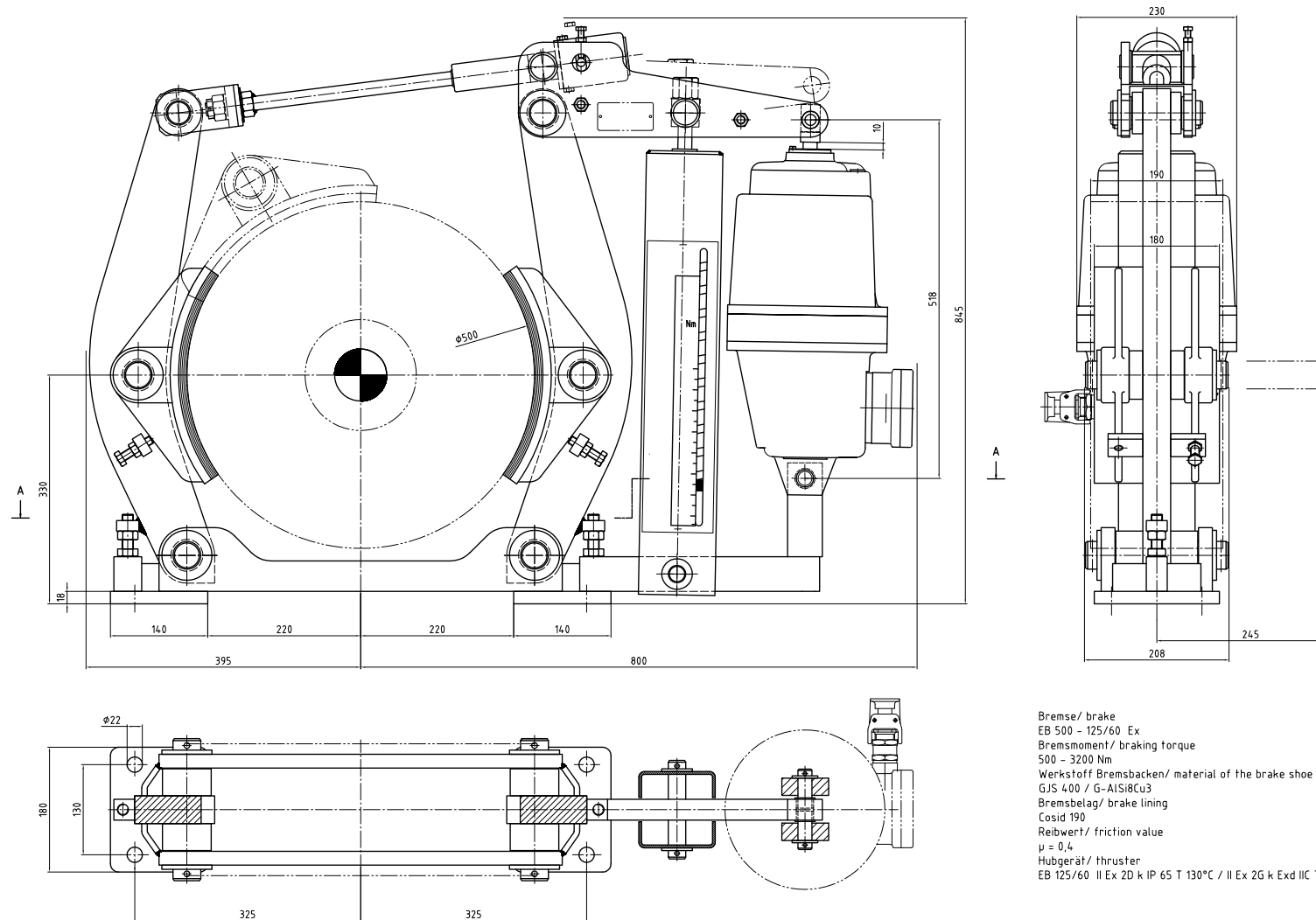
EB-EX 400



Bremse/ brake:
EB 400 - 125/60 Ex
Bremsmoment/ braking torque:
500 - 2500 Nm
Werkstoff der Bremsbacke/ material of the brake shoe:
GJS 400
Bremsbelag/ brake lining:
Cosid 190
Reibwert/ friction value:
 $\mu = 0,4$
Hubgerät/ thruster:
EB 125/60 PBExd I / IExd II BT4

EB-EX – серия взрывобезопасный тормоз

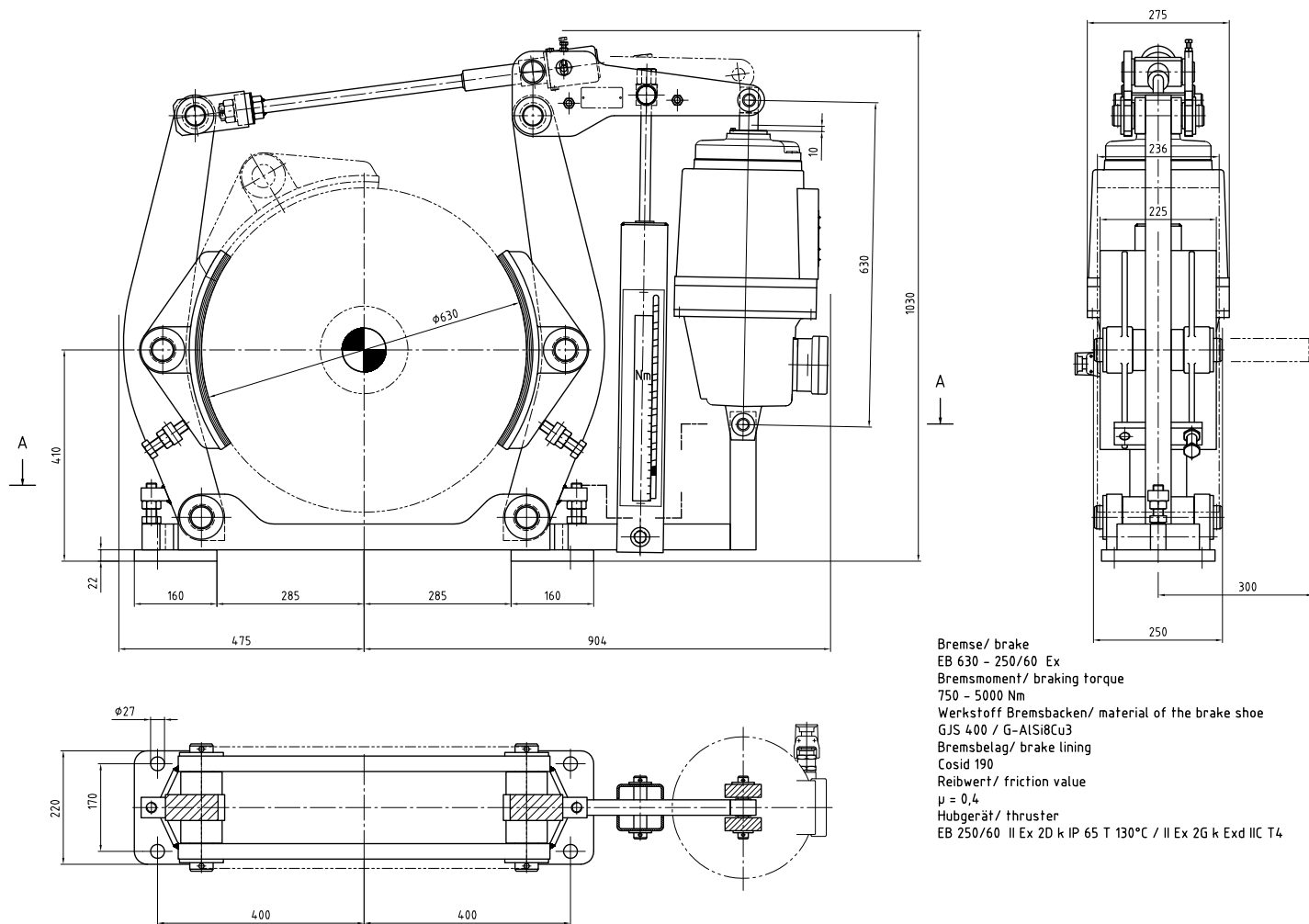
EB-EX 500



Bremse/ brake
 EB 500 - 125/60 Ex
 Bremsmoment/ braking torque
 500 - 3200 Nm
 Werkstoff Bremsbacken/ material of the brake shoe
 GJS 400 / G-AlSi8Cu3
 Bremsbelag/ brake lining
 Cosid 190
 Reibwert/ friction value
 $\mu = 0,4$
 Hubgerät/ thruster
 EB 125/60 II Ex 2D k IP 65 T 130°C / II Ex 2G k Exd IIC T4

EB-EX – серия взрывобезопасный тормоз

EB-EX 630



Bremse/ brake
EB 630 - 250/60 Ex
Bremsmoment/ braking torque
750 - 5000 Nm
Werkstoff Bremsbacken/ material of the brake shoe
GJS 400 / G-ALSi8Cu3
Bremsbelag/ brake lining
Cosid 190
Reibwert/ friction value
 $\mu = 0,4$
Hubgerät/ thruster
EB 250/60 II Ex 2D k IP 65 T 130°C / II Ex 2G k Exd IIC T4